

La réunion a eu lieu sur la terrasse de Marie Jo « au soleil » 7 personnes étaient présentes.

Quelques nouvelles des absents :

- ✓ Armelle pas de nouvelles nous espérons qu'elle reviendra bientôt à Etables.
- ✓ Dominique n'était pas revenue de Singapour.
- ✓ Vincent avait un contretemps.
- ✓ Lucie avait un rendez vous médical.
- ✓ Francis est hospitalisé.

Un point est fait par Marie Jo sur les finances et les adhésions :

Subvention	Réponse	Observation
Klesia	1500 €	
MSA	0 €	
Etables	180 €	
Lanvollon	?	Il semble qu'une somme est été votée a suivre
Pléguien	0	Pas de demande !!!
Plérin	0	Pas de demande !!!
Plouguenoual	0	Pas de demande !!!
Plouha	0	Pas de demande !!!
Ploumagoar	50 €	
Saint Quay	0	Réponse le 24 février 2015
Trémuson	0	Pas de demande !!!

A ce jour 9 sur 15 personnes sont à jour de leur cotisation, soit 225 €, si possible faite le nécessaire pour régler votre cotisation.

AG de la FNAF a Dunkerque le 5 juin

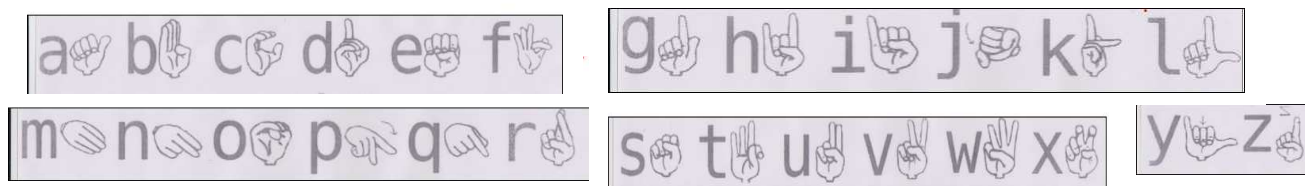
Vincent nous représentera prévoir un budget de 300 €

Décision

1. Après discussion il a été décidé de subventionner la gym du lundi matin organisé par l'UFOLEP à concurrence de 10 €/trimestre et par personne à jour de ces cotisations à partir du 1^{er} septembre 2015 la somme sera réglé directement à l'UFOLEP
2. Visite du lac de Guerlédan le 6 juin avec restaurant sur place un courriel sera envoyer pour connaître le nombre de participant

Langage des signes présentation faite par Florence

Après une présentation de l'alphabet des signes chacun a essayé de ce présenter



Prochaines réunions : Mercredi 24 juin (Activités j'attends vos subjectjons)

Marc